

令和3年5月27日

西日本高速道路株式会社

西日本高速道路サービス・ホールディングス株式会社

報道関係各位

E2A 関門自動車道 壇之浦PA(下り線)
6月19日(土曜)にリニューアルオープン!
～ 圧巻のロケーション 海鮮市場体験エリアとして、生まれ変わります ～

NEXCO西日本九州支社(福岡市博多区、支社長:松田 均)と西日本高速道路サービス・ホールディングス株式会社九州支社(福岡市博多区、支社長:田島 克宣)は、建替工事を実施していました壇之浦パーキングエリア(PA)(下り線:福岡方面)の店舗建物を、令和3年6月19日(土曜)にリニューアルオープンします。



海饗市場
壇之浦
Kaikyo Ichiba
DANNOURA

関門海峡・関門橋を間近に望み、お客さまの旅気分を刺激する圧巻のロケーションで、夜は門司港レトロ帯のロマンチックな夜景が楽しめ「ここにしかない出会い」を演出。新店舗では、「海饗市場 壇之浦」を展開し、海鮮市場体験エリアとして生まれ変わります。

新しいフードコートでは、唐戸市場などから仕入れた新鮮な食材を熟練の職人が調理してご提供するほか、瓦そばなどの地域伝統の味もご賞味いただくことができ、ショッピングコーナーでは、豊かな海の幸や地元で愛される名店のお菓子などを数多く取りそろえています。壇之浦の海と陸双方の魅力を、ぜひご堪能ください。

また、店舗内の地域連携スペースでは、地元密着の旬な情報を、地域内外の皆さまへ広くお届けします。地域で活躍するひと・地域独自の活動やイベント・隠れた逸品などの特産品と、お客さまとの出会いをプロモーションしてまいります。

何度も訪れたいくなるような心ときめく空間で壮大なロケーションや地域の恵みをお楽しみください。

○ 場所・営業者

E2A 関門自動車道 壇之浦PA(下り線)《山口県下関市壇之浦町^{しものせきしだんのうらちょう}》 株式会社ユニコン

○ リニューアルオープン日時

令和3年6月19日(土曜) 8時00分

○ リニューアルオープン後の営業時間

24時間営業(一部コーナーを除く)



壇之浦PAから関門海峡を望む圧巻のロケーション



壇之浦PAから望む門司港レトロ帯のロマンチックな夜景



海饗市場
壇之浦
Kaikyo Ichiba
DANNOURA

海鮮市場体験エリアとして、
生まれ変わります！



唐戸市場 などから 毎朝 仕入れ！
新鮮な魚介類を熟練の職人が調理！



フードコート



くちいっぱいほ うまみ広がる

にぎり寿司10貫
1,500円(税込)

その日仕入れた鮮魚を使用した握り寿司。
お寿司ネタでは珍しいふく・鯨ベーコンも入った10貫入り。



あつあつ！ おこげも美味しい

ふく天瓦そば定食
1,500円(税込)

下関・川棚発祥の名物瓦そば！
下関特産ふくの天ぷらとご一緒にどうぞ。瓦そば単品もご用意しております。



ふく満喫の幸せメニュー

ふくふく膳
2,300円(税込)

下関はふくの取扱日本一の街。
ふくふく膳は、虎ふくの刺身・ふくの天ぷら・ふくの珍味、まさにふくづくし。料亭等ではちよっぴり敷居が高いふくを気軽に堪能いただけます！



下関のもう一つの顔

源平くじら丼
1,400円(税込)

壇之浦の合戦をイメージし、赤：くじらベーコン、白：尾羽を丼にいたしました。丼の中で繰り上げられる源平合戦をお楽しみください。



定番の海の幸！

釜揚げしらす丼
820円(税込)

真っ白なシラスを、アツアツのご飯にのせた海鮮丼の定番。海の幸をご堪能ください。



お寿司も 天ぷらも うどんも

壇之浦すし膳
1,600円(税込)

握り寿司8貫に天ぷらミニうどんが付いたお得な御膳。
ボリューム満点のメニューです。



鮮やかな宝箱！

海饗海鮮丼
1,500円(税込)

見た目にも美味しい、自慢の海鮮丼。その季節で最適な旬の食材を使用している為、魚種は変わることがございます。





海饗市場
壇之浦
Kaikyo Ichiba
DANNOURA

海鮮市場体験エリアとして、
生まれ変わります！



ここに掲載しきれない逸品もまだまだたくさん！
ぜひ店頭をご覧ください♪

できたての美味しさを、お手軽に！
スピーディーに！



ショッピング



テイクアウト

村田豊商店



壇之浦PAリニューアルオープン
記念竹輪 (8本入)
800円(税込)

壇之浦PAオリジナル商品として販売。オープン記念に作られた特別限定竹輪で、その昔壇之浦の合戦で源義経が披露した八艘飛びにちなみオリジナルデザインで登場。

小ふく唐揚げ (5尾)
540円(税込)



壇之浦PA定番商品！
10年以上も変わらない味で提供している自慢の一品。
5尾も入ってボリューム満点。ホクホクの食感！



魚健
UOKEN

ひもの処 魚健
瀬つきあじ開き (2枚入)
480円(税込) ~

下関・仙崎・角島で水揚げされた新鮮なあじやイカなど、旬の魚を1つつ丁寧に手作り。味付けには国産塩とヒマラヤの岩塩をブレンドした塩水を用い、低温でじっくりと乾燥させています。

棒天各種 (1本)
380円(税込)



壇之浦不動の人気テイクアウトアイテム。魚のすり身を使った天ぷら。ふく・うに・いかなどの定番アイテムをはじめ、新商品の鯨棒天も登場！

老舗 松琴堂



老舗 松琴堂
海峡ノスタルジー (1箱)
1,180円(税込)

創業150余年の老舗和菓子店から、サクッとした食感と舌先で溶けるような甘さが特徴の南蛮焼き菓子が登場。パッケージは、洋風建築物の文化財にちなんで、レトロなデザイン。

ふじ珈琲 壇之浦オリジナル
焙煎コーヒー (1杯)
390円(税込) ~



こだわりの厳選豆を焙煎した地元下関の珈琲店「ふじ珈琲」。一杯の珈琲が持つ豊かな可能性を、あなたに。壇之浦オリジナル焙煎コーヒーで、ほっと一息。

ANNE SHIRLEY
お菓子屋 上野アソシエーツ・フマーリー



アンシャーリー
ガーデンーナツ (1個)
203円(税込) ~

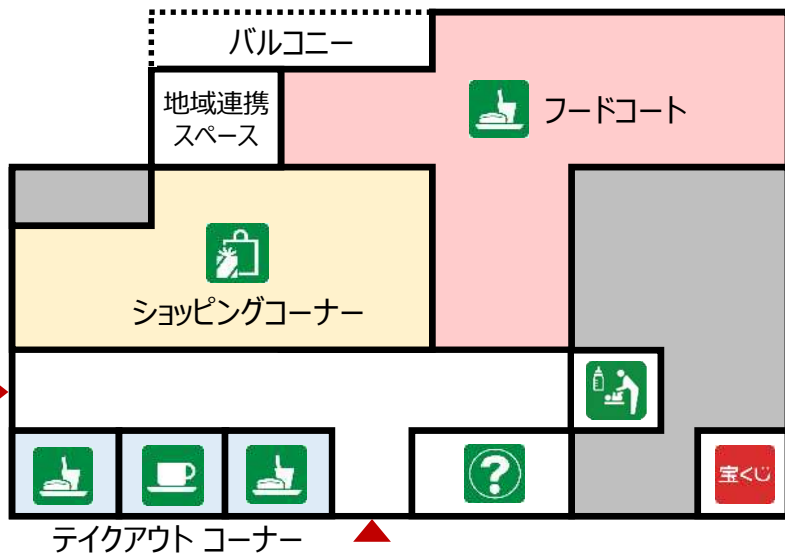
町で愛される洋菓子店から人気のドーナツが登場！どこにでもありそうで、どこにもない、ふんわりミルクーな味わいの素朴なドーナツ。一つ一つ大切に焼き上げています。

下関のソウルフード
けいらん焼 (1袋)
480円(税込)



下関では古くから親しまれている『けいらん焼』
ふわふわでカステラのようなたまごの良い香りで懐かしい味が特徴です。全国的にはベビーカステラと呼ばれています。

新店舗棟内のご案内



(画像はイメージです)



※ 屋上の展望デッキは、
新お手洗い棟と同時の
令和3年夏オープン予定です。



海響市場
壇之浦
Kaikyo Ichiba
DANOURA

九州へ

関門橋



関門海峡



工事中

~~新お手洗い棟
(展望デッキ入口)
令和3年夏
オープン予定~~

OPEN!

新店舗棟

⚠ 建物内には
お手洗がありません

お手洗いは、
仮設店舗棟をご利用
ください。



お手洗い



~~仮設
店舗
(閉鎖)~~



ウェルカムゲート
(駐車7台)

駐車場

本州から

~~軽食
コーナー
(閉鎖)~~

ファミリーロッジ
旅籠屋



オープニング サービス

ご来店で!

- 6月19日(土曜) 限定 先着100名様 プレゼント!
壇之浦PAオリジナルうちわ & マスクケース
ご当地クリアファイル & 高速道路オリジナルお茶



- 6月19日(土曜)・20日(日曜) 限定 各日先着100名様 プレゼント!
ご当地クリアファイル & 高速道路オリジナルお茶

ご飲食で!

フードコートで8時から15時にお食事された方を対象に
ソフトクリーム(テイクアウトコーナー)50円引きクーポン進呈
(6月19日(土曜)・20日(日曜))



(画像はイメージです)

地元高校生による生演奏でお出迎え!

全国高等学校総合文化祭日本音楽部門で出場経験のある
下関短期大学付属高校箏曲部の皆様をお招きして、
ご来店されたお客さまを「琴の音色」でお出迎えます。



下関短期大学付属高校 箏曲部



関門へCOME★ON! デジタルスタンプラリー

新たに生まれ変わるPAが関門エリアの観光スポットの一つとなり、「マイクロツーリズム」や「分散型旅行」に加え、「安全・安心」・「非日常」・「健康」などの要素も取り入れた新しい旅として、下関市及び北九州市との協力のもと関門エリアにおいてデジタルスタンプラリーを開催します。
(令和3年12月19日まで)



スポット数

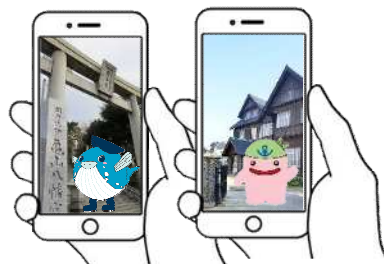
海峡ゆめタワーや
旧門司三井倶楽部など
計 16箇所

観光地の
入場料割引など
スペシャル
クーポンもゲット!



AR機能によるフォト体験

どのスポットで出会えるかは楽しみ!



スタンプ獲得数に応じて賞品を応募!

- ① 5スポット賞
- ② 10スポット賞
- ③ 全スポット制覇賞(16箇所)



(画像はイメージです)

参加方法など、詳しくは特設webサイトへ

Coming soon

ただいま準備中です。開設次第ご案内いたします。



Coming soon

地域連携メディア、いよいよ始動!

自治体や地域で活躍されている方々と連携し、PA内に設置する「地域連携スペース」から新しい地域情報発信を始めます。
なお、メディアの詳細は改めてお知らせします。

○ リニューアル概要

建物規模	売場面積 約 591 ㎡ (※旧店舗比 約 1.5 倍) 内訳: ショッピングコーナー 約 397 ㎡、フードコート 約 194 ㎡
建物構造等	鉄骨造 2 階建て  景観とマッチしたシンプルな建物  ライトアップで四季の移ろいを演出
所在地	山口県下関市壇之浦町(やまぐちけん しものせきし だんのうらちょう)
店舗営業者	株式会社ユニコン
営業時間	ショッピングコーナー・フードコート 24 時間営業 ※一部コーナーは時間営業となります。
インフォメーション	平日: 9 時 00 分～17 時 00 分、土日祝: 8 時 00 分～17 時 00 分
トイレ	新トイレ棟のオープン(令和 3 年夏予定)までは、仮設店舗棟内の仮設お手洗いをご利用ください。新トイレ棟 男: 小 8、大 10 女: 20 多機能: 2
駐車台数	駐車マス: 大型 18 台、小型 46 台、身障者用 3 台 (オープン時)
ウェルカムゲート	一般道からも休憩施設のご利用が可能です。是非、お食事・お買物をお楽しみください。(駐車台数 7 台)
ハイウェイホテル	ファミリーロッジ旅籠屋・壇之浦PA店  これまでどおり営業中
リニューアル店舗位置図	

○ 関門自動車道 めかりPA(上り線)リニューアルオープン予定

現在建替工事を実施しています、めかりPAのリニューアルオープンは令和 3 年夏を予定しています。しばらくの間、ご不便・ご迷惑をおかけいたします。(現在、仮設店舗で営業中)

今回の壇之浦PAリニューアルオープンと同様、関門地域の特色を活かしたお食事メニュー・商品などを数多く取りそろえ、皆さまのお越しをお待ちしています。 ※リニューアルオープンの際は、改めてお知らせします。

新型コロナウイルス感染症への対応

サービスエリア、パーキングエリアでは皆さまに安心してご利用いただくために、スタッフのマスク着用と手指の消毒、定期的な店内換気、飛沫拡散防止(レジカウンター仕切り等)などの感染拡大防止に向けた取り組みを実施しています。

オープニングイベントや店舗の営業時間などについては、新型コロナウイルス感染症拡大の影響により、規模縮小や中止する場合がありますので、予めご了承ください。