

平成 31 年 3 月 27 日

西日本高速道路サービス・ホールディングス株式会社

報道関係各位

## E26 阪和自動車道「阪和道はパンダ道！」キャンペーン ～阪和道のサービスエリアが「パンダエリア」に～

NEXCO西日本高速道路サービス・ホールディングス株式会社関西支社(大阪府吹田市、支社長:大野 元)は、E26 阪和自動車道で「阪和道はパンダ道！」キャンペーンをスタートします。

阪和自動車道は、和歌山県西牟婁郡白浜町にある「アドベンチャーワールド」などの人気観光施設への便利な交通アクセスです。今回、阪和自動車道の各サービスエリアとアドベンチャーワールドが協力して、SA のフードコートやレストランのテーブルやイスにパンダのラッピングを施した「パンダシート」が登場するなど、様々なイベントを開催しますので、「パンダ(阪和)道」の SA に是非お立ち寄りください！

### 1. 実施場所

E26 阪和自動車道 岸和田サービスエリア(上下線)、紀ノ川サービスエリア(上下線)

### 2. キャンペーン内容

(1)フードコート、レストランの座席に「パンダシート」が登場！

○開始時期 2019 年 3 月 29 日(金)～

各サービスエリアのフードコート及びレストランの座席の一部が、パンダをイメージしたパンダシート仕様となります。テーブルは「和歌山・アドベンチャーワールド」で昨年生まれた「彩浜(さいひん)」をはじめパンダファミリーの写真を一面にラッピング。高速道路でパンダと一緒に食事気分を味わえます。



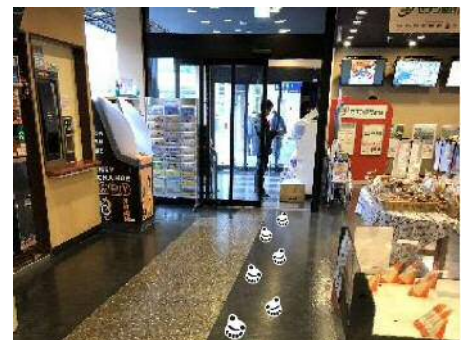
パンダシートイメージ

設置イメージ図

(2)「パンダの足あと」を探せ！

○開始時期 2019 年 3 月 29 日(金)～

各サービスエリアの店内床面にパンダの足あとが登場します！  
足あとを辿るとパンダグッズやサービスエリアのおすすめ商品にたどり着けるかも！？



設置イメージ図

(3) 阪和道お楽しみ抽選会など

○開催時期 別紙スケジュールカレンダーのとおり

①期間中各サービスエリアレストランでお食事のお客さまに1会計で1枚、ショッピングコーナーで利用できる200円割引券をプレゼントします。

②期間中各サービスエリアレストランでお食事のお客さまに1会計ごとに抽選を行い、当たりが出たらお食事代が半額になります。



(今後のキャンペーン予定)

2019年は、今後も年間を通して「阪和道はパンダ道！」に因んだキャンペーンなどを開催してまいります。

今後のキャンペーン実施時期等詳細については、随時弊社ホームページでお知らせします！

<http://www.w-holdings.co.jp/>

(別添)

阪和道お楽しみキャンペーン実施日(予定)

実施日

4月 2019年

| 日  | 月  | 火  | 水  | 木  | 金  | 土  |
|----|----|----|----|----|----|----|
|    | 1  | 2  | 3  | 4  | 5  | 6  |
| 7  | 8  | 9  | 10 | 11 | 12 | 13 |
| 14 | 15 | 16 | 17 | 18 | 19 | 20 |
| 21 | 22 | 23 | 24 | 25 | 26 | 27 |
| 28 | 29 | 30 |    |    |    |    |

5月 2019年

| 日  | 月  | 火  | 水  | 木  | 金  | 土  |
|----|----|----|----|----|----|----|
|    |    | 1  | 2  | 3  | 4  |    |
| 5  | 6  | 7  | 8  | 9  | 10 | 11 |
| 12 | 13 | 14 | 15 | 16 | 17 | 18 |
| 19 | 20 | 21 | 22 | 23 | 24 | 25 |
| 26 | 27 | 28 | 29 | 30 | 31 |    |

6月 2019年

| 日  | 月  | 火  | 水  | 木  | 金  | 土  |
|----|----|----|----|----|----|----|
|    |    |    |    |    |    | 1  |
| 2  | 3  | 4  | 5  | 6  | 7  | 8  |
| 9  | 10 | 11 | 12 | 13 | 14 | 15 |
| 16 | 17 | 18 | 19 | 20 | 21 | 22 |
| 23 | 24 | 25 | 26 | 27 | 28 | 29 |
| 30 |    |    |    |    |    |    |

7月 2019年

| 日  | 月  | 火  | 水  | 木  | 金  | 土  |
|----|----|----|----|----|----|----|
|    | 1  | 2  | 3  | 4  | 5  | 6  |
| 7  | 8  | 9  | 10 | 11 | 12 | 13 |
| 14 | 15 | 16 | 17 | 18 | 19 | 20 |
| 21 | 22 | 23 | 24 | 25 | 26 | 27 |
| 28 | 29 | 30 | 31 |    |    |    |

8月 2019年

| 日  | 月  | 火  | 水  | 木  | 金  | 土  |
|----|----|----|----|----|----|----|
|    |    |    |    | 1  | 2  | 3  |
| 4  | 5  | 6  | 7  | 8  | 9  | 10 |
| 11 | 12 | 13 | 14 | 15 | 16 | 17 |
| 18 | 19 | 20 | 21 | 22 | 23 | 24 |
| 25 | 26 | 27 | 28 | 29 | 30 | 31 |

9月 2019年

| 日  | 月  | 火  | 水  | 木  | 金  | 土  |
|----|----|----|----|----|----|----|
| 1  | 2  | 3  | 4  | 5  | 6  | 7  |
| 8  | 9  | 10 | 11 | 12 | 13 | 14 |
| 15 | 16 | 17 | 18 | 19 | 20 | 21 |
| 22 | 23 | 24 | 25 | 26 | 27 | 28 |
| 29 | 30 |    |    |    |    |    |

10月 2019年

| 日  | 月  | 火  | 水  | 木  | 金  | 土  |
|----|----|----|----|----|----|----|
|    |    |    |    |    |    | 5  |
| 6  | 7  | 8  | 9  | 10 | 11 | 12 |
| 13 | 14 | 15 | 16 | 17 | 18 | 19 |
| 20 | 21 | 22 | 23 | 24 | 25 | 26 |
| 27 | 28 | 29 | 30 | 31 |    |    |

11月 2019年

| 日  | 月  | 火  | 水  | 木  | 金  | 土  |
|----|----|----|----|----|----|----|
|    |    |    |    |    | 1  | 2  |
| 3  | 4  | 5  | 6  | 7  | 8  | 9  |
| 10 | 11 | 12 | 13 | 14 | 15 | 16 |
| 17 | 18 | 19 | 20 | 21 | 22 | 23 |
| 24 | 25 | 26 | 27 | 28 | 29 | 30 |

12月 2019年

| 日  | 月  | 火  | 水  | 木  | 金  | 土  |
|----|----|----|----|----|----|----|
| 1  | 2  | 3  | 4  | 5  | 6  | 7  |
| 8  | 9  | 10 | 11 | 12 | 13 | 14 |
| 15 | 16 | 17 | 18 | 19 | 20 | 21 |
| 22 | 23 | 24 | 25 | 26 | 27 | 28 |
| 29 | 30 | 31 |    |    |    |    |

1月 2020年

| 日  | 月  | 火  | 水  | 木  | 金  | 土  |
|----|----|----|----|----|----|----|
|    |    |    | 1  | 2  | 3  | 4  |
| 5  | 6  | 7  | 8  | 9  | 10 | 11 |
| 12 | 13 | 14 | 15 | 16 | 17 | 18 |
| 19 | 20 | 21 | 22 | 23 | 24 | 25 |
| 26 | 27 | 28 | 29 | 30 | 31 |    |

2月 2020年

| 日  | 月  | 火  | 水  | 木  | 金  | 土  |
|----|----|----|----|----|----|----|
|    |    |    |    |    | 1  |    |
| 2  | 3  | 4  | 5  | 6  | 7  | 8  |
| 9  | 10 | 11 | 12 | 13 | 14 | 15 |
| 16 | 17 | 18 | 19 | 20 | 21 | 22 |
| 23 | 24 | 25 | 26 | 27 | 28 | 29 |

3月 2020年

| 日  | 月  | 火  | 水  | 木  | 金  | 土  |
|----|----|----|----|----|----|----|
| 1  | 2  | 3  | 4  | 5  | 6  | 7  |
| 8  | 9  | 10 | 11 | 12 | 13 | 14 |
| 15 | 16 | 17 | 18 | 19 | 20 | 21 |
| 22 | 23 | 24 | 25 | 26 | 27 | 28 |
| 29 | 30 | 31 |    |    |    |    |

○実施日は、基本的に第二週末(土・日)とします。ただし3連休がある月においては、祝日を含む3連休の週末に実施いたします。  
 ※天候等により、内容が変更・中止となる場合があります。