

令和5年4月26日  
 西日本高速道路株式会社  
 西日本高速道路サービス・ホールディングス株式会社

報道関係各位

あさ  
**E2A 中国自動車道 安佐サービスエリア(上下線)**  
**令和5年5月10日(水)に中国自動車道初のシャワーステーションオープン！！**  
 ～トラックドライバーの皆さまへの更なる利便性向上に向けて～

NEXCO西日本(大阪市北区、代表取締役社長:前川 秀和)及び西日本高速道路サービス・ホールディングス株式会社(大阪市北区、代表取締役社長:川村 健一)は、E2A 中国自動車道で初のシャワーステーションを安佐サービスエリア(SA)(上下線)に新規オープンいたします。

NEXCO 西日本では、物流支援等の観点から E2A 中国自動車道の利便性向上に向けた取組みを進めており、安佐 SA(上下線)におきましては、昨年の 24 時間営業のコンビニエンスストアの営業開始、大型車駐車マスの拡充に続く、24 時間営業のシャワーステーションの設置となります。

安佐 SA(上下線)がより一層便利になりますので、多くのお客さまのご利用をお待ちしております。

1. シャワーステーションの概要

(1)安佐 SA の所在地・位置図

広島県広島市安佐北区安佐町



- (2)オープン日時 令和5年5月10日(水) 午前9時より
- (3)設備内容(上下線共通) コインシャワー4室(男性用3室・女性用1室)  
 コインランドリー洗濯機1台、乾燥機1台
- (4)利用料金 コインシャワー 10分 300円  
 コインランドリー(洗濯機)1回 300円、(乾燥機)30分 100円
- (5)営業時間 24時間営業
- (6)その他 安佐 SA は、上下線ともスマートキーによる解錠・施錠システムを導入しております。  
 ※スマートキーは鍵の受け取りの手間無くシャワー室の入退室が可能なシステムです。  
 ※満室時には予約機能により待ち時間を有効活用いただけます。

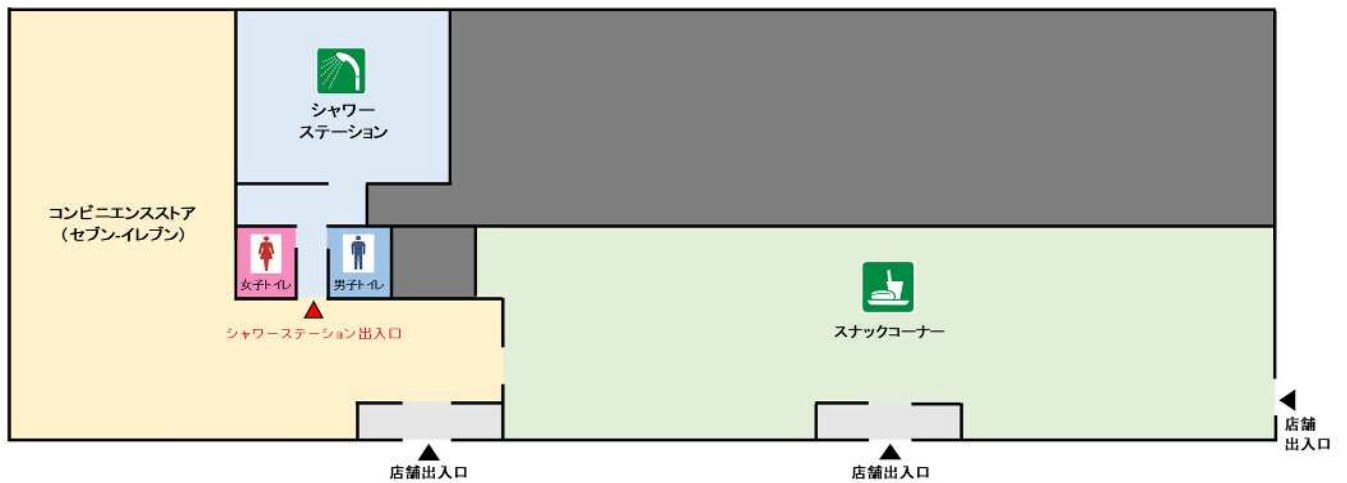
LINE 西日本のSA・PA 公式アカウント  
**LINE** キャンペーン情報や 特典クーポンをお届け!  
 友だち募集中



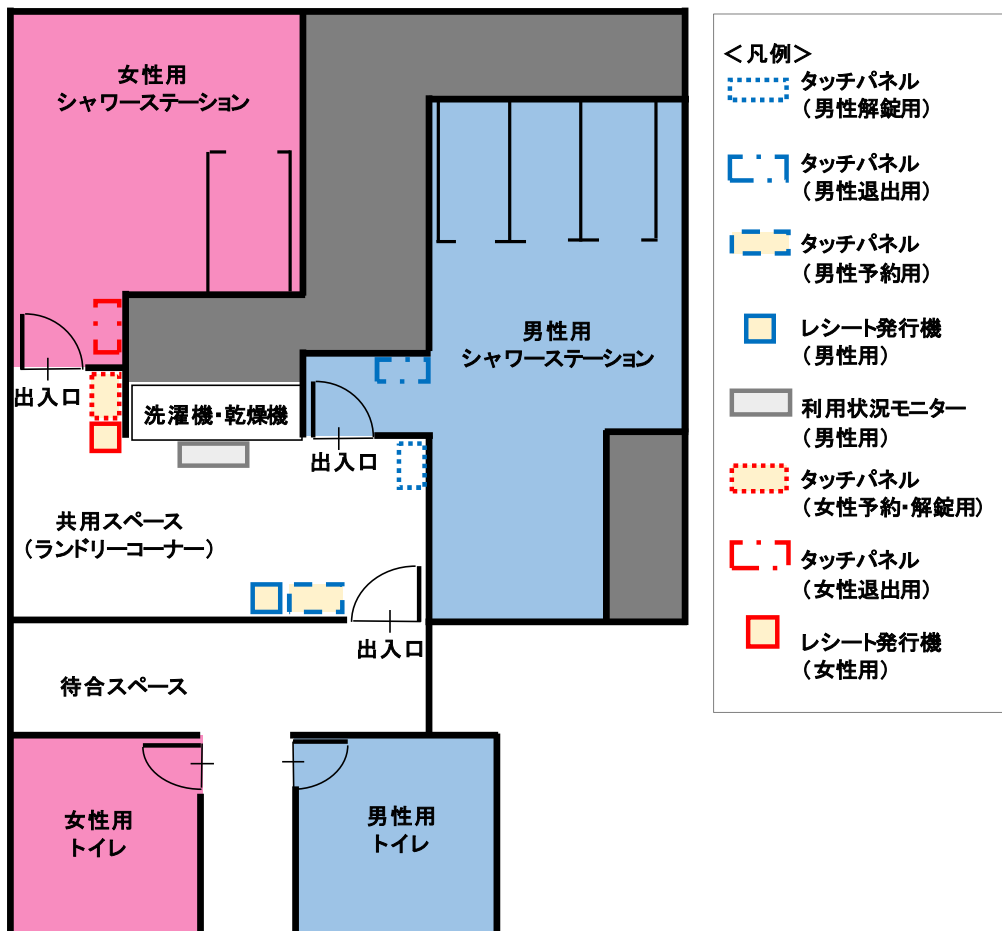
《シャワーステーション設備イメージ》



《店舗棟内全体図(上下線共通)》



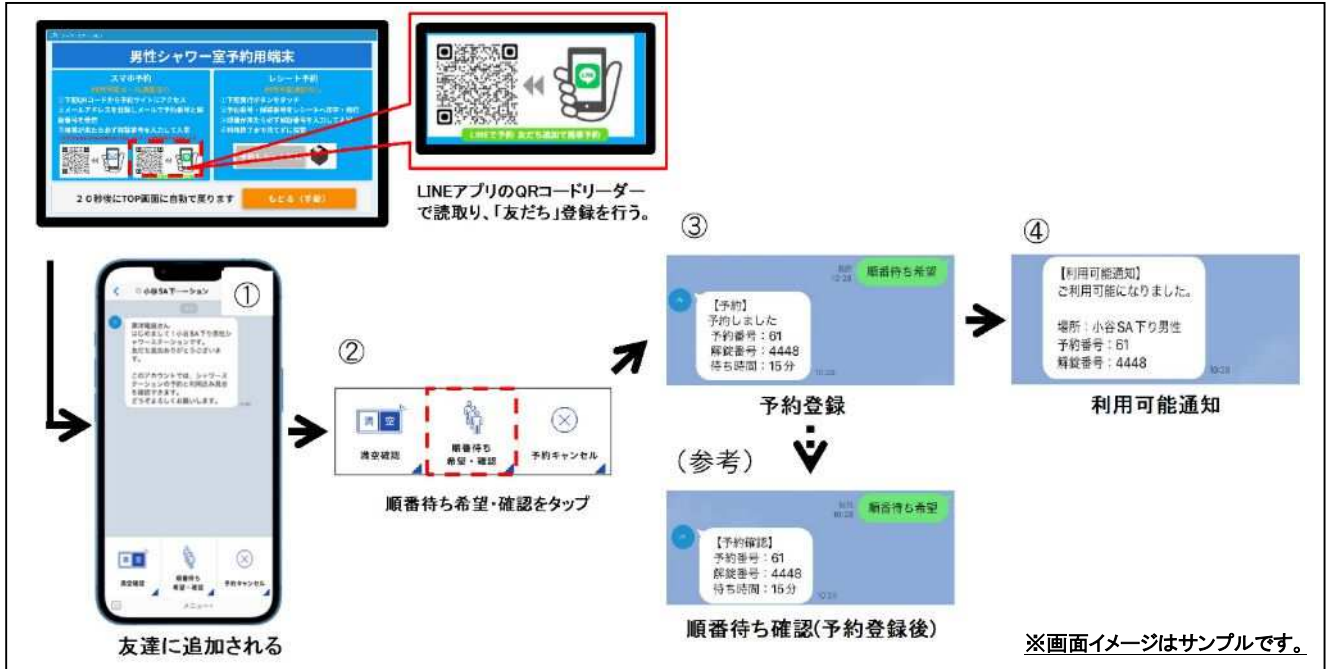
《シャワーステーション平面図(上下線共通)》



《満室時のスマートキー予約操作の流れ》

- ※スマートフォンをお持ちで無い場合、タッチパネル操作により予約可能です。
- ※空室の場合、予約用タッチパネルの「利用希望ボタン」を押下して解錠操作後、入室いただけます。
- ※予約操作はLINEアプリまたはメールの2種類の方式からお選びいただけます。
- 従来のショートメッセージサービスを利用したスマートキー予約は廃止としております。

【 LINE アプリによる予約方法 】 ※詳しいご利用方法につきましては、別添「スマートキーのご利用ガイド」をご確認ください。



【 メール配信による予約方法 】 ※詳しいご利用方法につきましては、別添「スマートキーのご利用ガイド」をご確認ください。



安佐 SA の施設全般・スマートキーシステムに関するお問い合わせは、

NEXCO 西日本 中国支社 広報課 <sup>やました しげひる こうだ</sup> 山下・重廣・合田 TEL 082-831-4438

安佐 SA の店舗・サービスに関するお問い合わせは、

西日本高速道路サービス・ホールディングス株式会社 広報課 <sup>まつお なかむら</sup> 松尾、中村 TEL:06-7175-8118

SAPA における取組み全般に関するお問い合わせは、

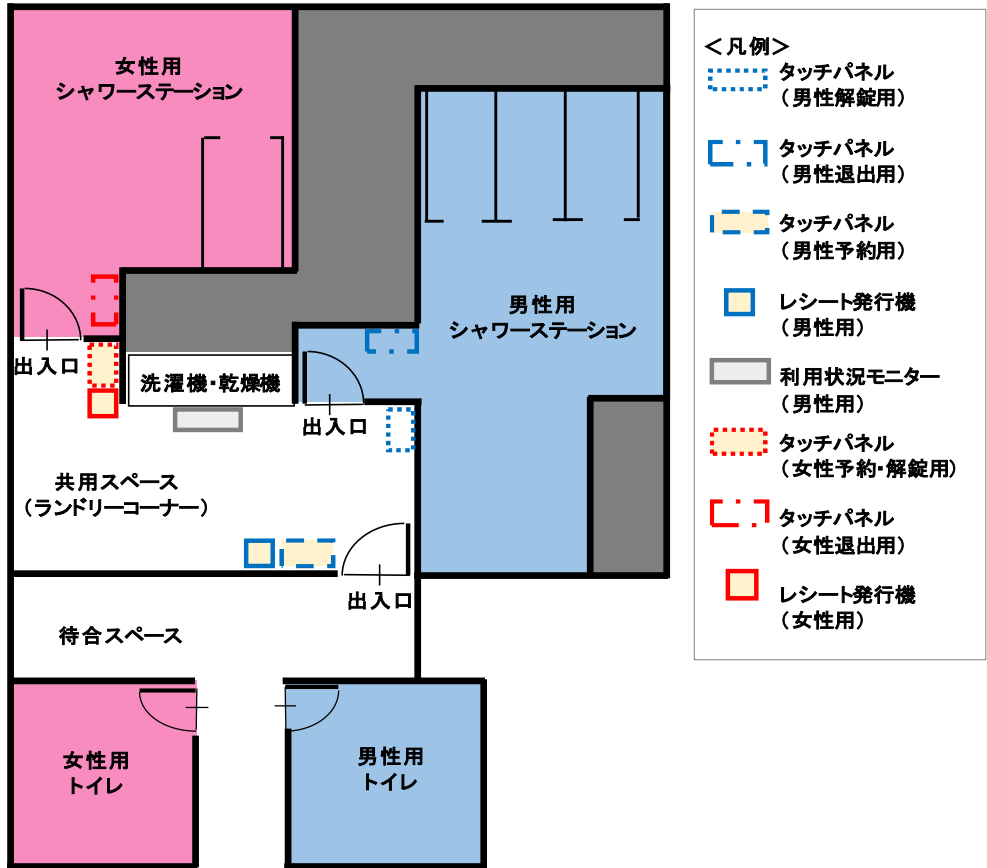
NEXCO 西日本 本社広報課 <sup>はやし もりした さわらぎ</sup> 林、森下、榎木 TEL:06-6344-7410

※本資料は、近畿建設記者クラブ、大手前記者クラブ、大阪建設記者クラブ、大阪商工記者会、中国地方建設記者クラブ、合同庁舎記者クラブ、広島県政記者クラブ、広島経済記者クラブにお配りしています。

## スマートキーのご利用ガイド

### ●タッチパネル・利用状況モニターの設置位置

シャワーステーション平面図(上下線共通)



### ●空室の場合の入室方法

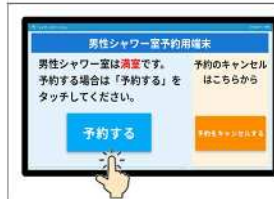
- ① シャワー室にある解錠用タッチパネルの「利用希望ボタン」を押下
- ② 説明事項確認
- ③ 「解錠ボタン」を押下



## 満室の場合の予約方法

### 【スマートフォンをお持ちのお客さま】

- ① 予約用タッチパネルのQRコードを読み込み
- ② QRコードのリンクにアクセスし予約希望操作  
(LINEアプリまたはメールで予約)  
※従来のショートメッセージサービスを利用した  
スマートキー予約操作は廃止としております。
- ③ 予約完了メールまたはLINE通知にて予約番号と  
解錠番号を受信  
(タッチパネルに表示)
- ④ 利用可能になれば、メールまたはLINE通知を受信  
(タッチパネルに表示)
- ⑤ 解錠番号をタッチパネルへ入力
- ⑥ 解錠



### スマートフォンでのご利用イメージ

タッチパネルのQRコード読み込み

男性シャワー室予約用端末

スマホ予約  
予約可能メール通知あり  
①下記QRコードから予約サイトにアクセス  
②メールアドレスを登録しメールで予約番号と解錠番号を受信  
③順番が来たらず必ず解錠番号を入力して入室  
④利用終了まで待機中に保管

レシート予約  
予約可能メール通知なし  
①下記発行ボタンをタッチ  
②予約番号・解錠番号をレシートへ印字・発行  
③順番が来たらず必ず解錠番号を入力して入室  
④利用終了まで待機中に保管

予約レシート発行

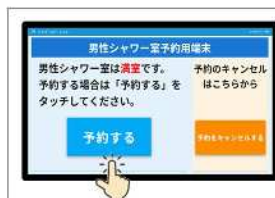
20秒後にTOP画面に自動で戻ります

もどる (手動)

メール予約 OR アプリ予約

### 【スマートフォンをお持ちでないお客さま】

- ① 予約用タッチパネルのボタンを押下
- ② 「予約レシート発行ボタン」を押下
- ③ 予約完了レシートにて、予約番号と解錠番号を発行  
(タッチパネルに表示)
- ④ 利用可能になれば、解錠番号をタッチパネルへ入力  
(タッチパネルに表示)
- ⑤ 解錠



### スマートフォン以外でのご利用イメージ

タッチパネルのボタンを押下

男性シャワー室予約用端末

スマホ予約  
予約可能メール通知あり  
①下記QRコードから予約サイトにアクセス  
②メールアドレスを登録しメールで予約番号と解錠番号を受信  
③順番が来たらず必ず解錠番号を入力して入室  
④利用終了まで待機中に保管

レシート予約  
予約可能メール通知なし  
①下記発行ボタンをタッチ  
②予約番号・解錠番号をレシートへ印字・発行  
③順番が来たらず必ず解錠番号を入力して入室  
④利用終了まで待機中に保管

予約レシート発行

20秒後にTOP画面に自動で戻ります

もどる (手動)

予約確認

レシート発行

## ●予約状況の確認方法

シャワー室の利用状況、お客さまの予約受付状況については、タッチパネルもしくは利用状況モニター(※男性用のみ)にてご確認いただけます。

タッチパネル



利用状況モニター(※男性用のみ)



## ●その他

ご不明な点がございましたら安佐SA(上下線)店舗(コンビニ)(24時間営業)の従業員にお問い合わせください。